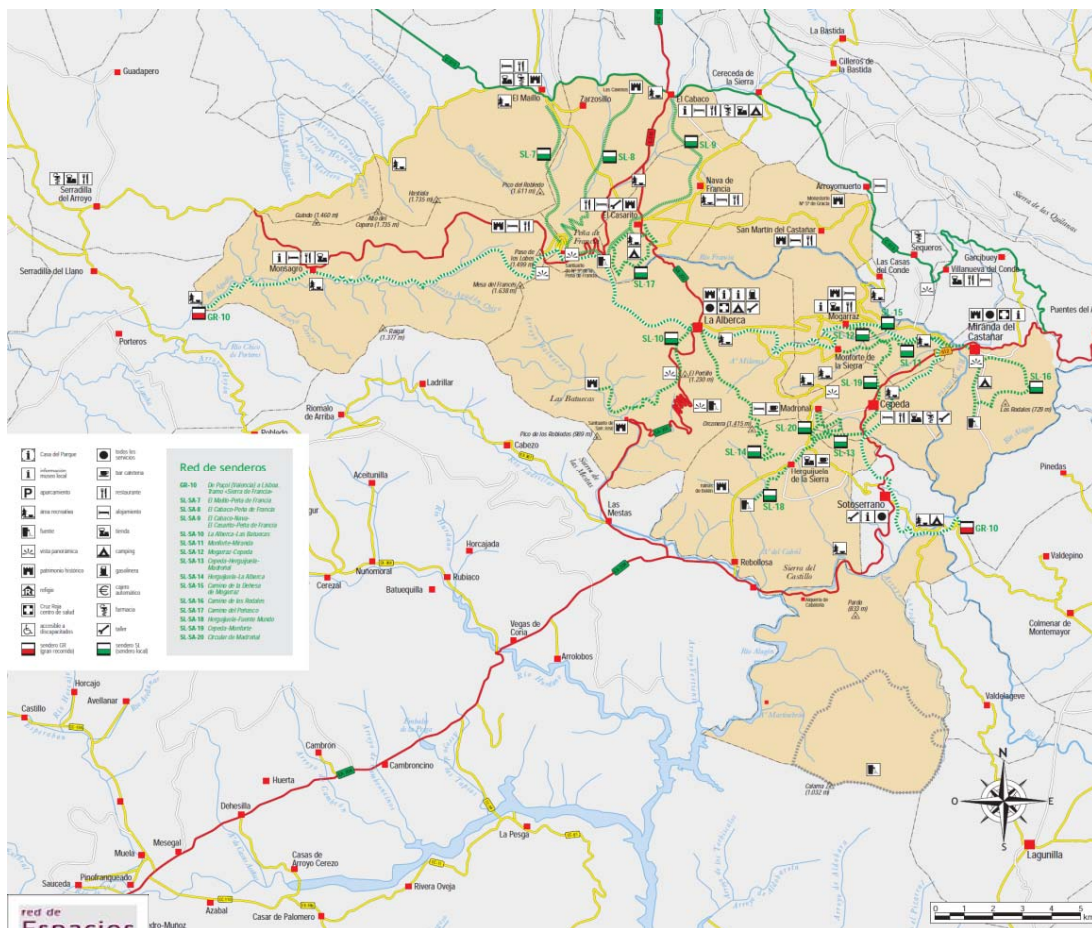




parque natural
Las Batuecas-Sierra de Francia

Parque Natural Las Batuecas-Sierra de Francia

SENDA CI CLOTURI STA "RIO ALAGÓN" SOTOSERRANO (Salamanca)



www.miespacionatural.es
www.turismosierradefrancia.com



Recorrido:

El inicio de senda se localiza en la Plaza Mayor de Sotoserrano, después discurre por la calle a la derecha del Ayto que tomando después la calle de la derecha de nuevo, nos sacará del municipio por una pista agrícola marcada por señales de senderismo. Pasamos delante de una fuente y continuaremos hasta llegar a una bifurcación de pistas tomando la de la izquierda. Esta pista asfaltada nos lleva por la ladera del monte, siguiendo las curvas de nivel, dándonos la vuelta por las fincas hasta que llegamos a un cruce con una pista de tierra girando casi 360° sobre nosotros y descendente.

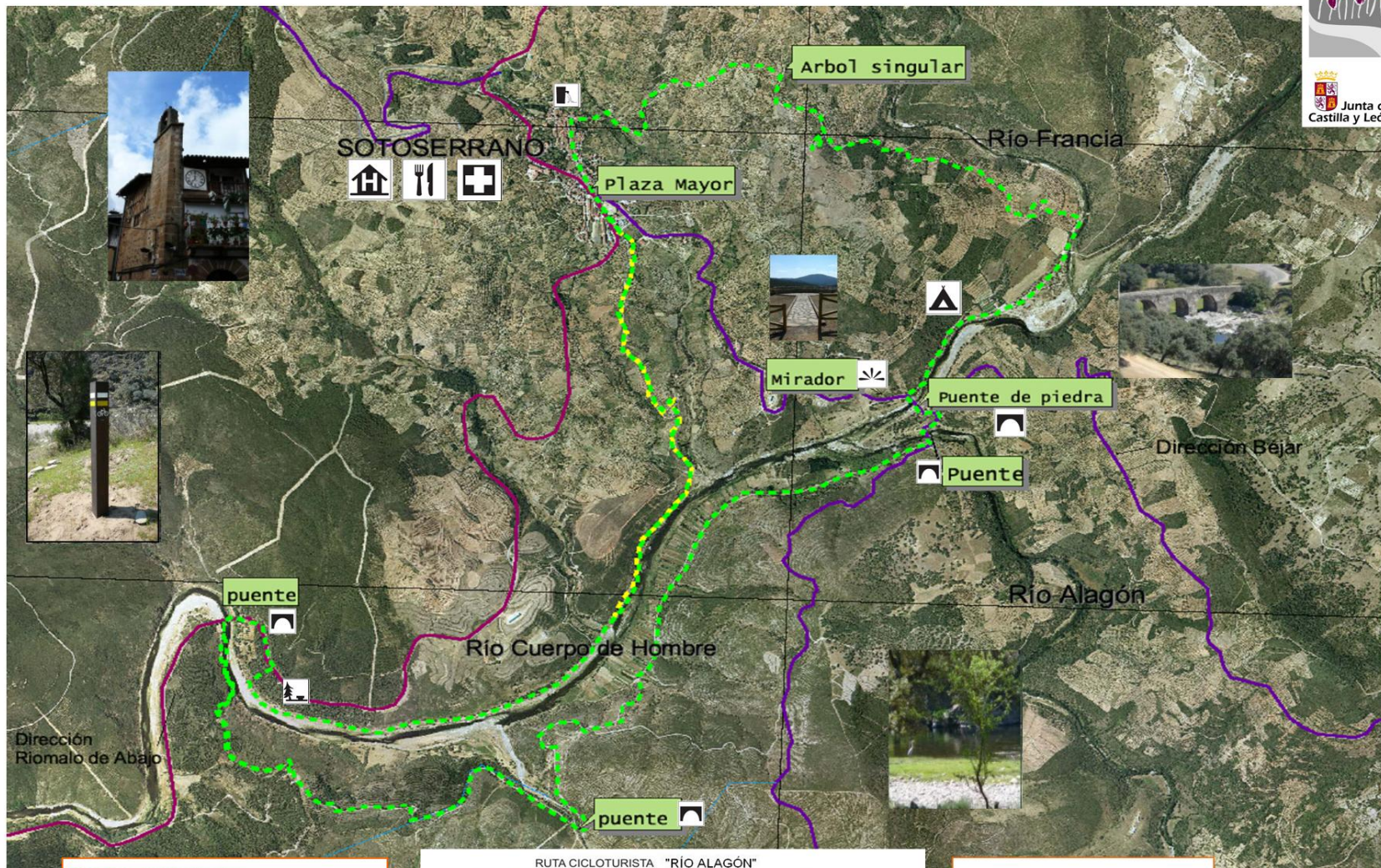
Seguimos por la pista de tierra hasta llegar a una finca de olivos donde ésta se pierde, pero nos fijaremos en una señal que nos indica hacia la izquierda relomando de nuevo una senda que nos baja a la orilla del río Francia, giramos hacia la derecha. Este tramo discurre por cantos rodados gruesos paralelo al Río, hasta llegar a un pequeño puente que dejamos a mano izquierda, continuamos de frente hasta llegar al Camping donde cogemos la pista asfaltada que nos llevará hasta la carretera de Sotoserrano-Béjar.

Cruzamos el puente de piedra y en el cruce de carreteras cogemos dirección Lagunilla, volvemos a cruzar otro puente y justo al terminar éste, giramos hacia la derecha por una pista forestal de tierra que discurre paralelo al Río Alagón. Recorriendo unos 8 Km de pista con tramos muy llanos y otros con pendiente, tendremos que estar atentos a una señal que nos hace girar a la derecha hacia el Río Alagón para coger una pequeña senda en hierba, que nos lleva por encima de un antiguo canal de abastecimiento de agua para las tenerías que existían en esa zona, donde se curían las pieles de numerosas ovejas y cabras que pastaban estas riberas.

Llegamos hasta la carretera de Sotoserrano-Coria, giramos hacia la derecha cruzando el puente. A unos 200 m después del puente volvemos a girar a la derecha por una senda que nos llevará durante unos 5 Km paralelo al Río Alagón aguas arriba y que dejaremos subiendo hacia la izquierda por la pista de tierra que coincide con un tramo del GR-10 y que nos conduce ladera arriba hasta el municipio de Sotoserrano en el encuentro del apartahotel "Mirador del Soto". Si continuamos carretera arriba llegaremos al punto de partida.



SENDA CICLOTURISTA "EL ALAGÓN" (SOTOSERRANO)



COORDENADAS INICIO DE SENDA:
40°26'13" x=242926,41
6°1'51" y=4480669,06
(Huso 30, DATUM: ED50)

Tipo de recorrido: Circular
Inicio y fin de senda: Plaza Mayor de Sotoserrano
Longitud: 16,5 Km.
Dificultad: Media -Baja

